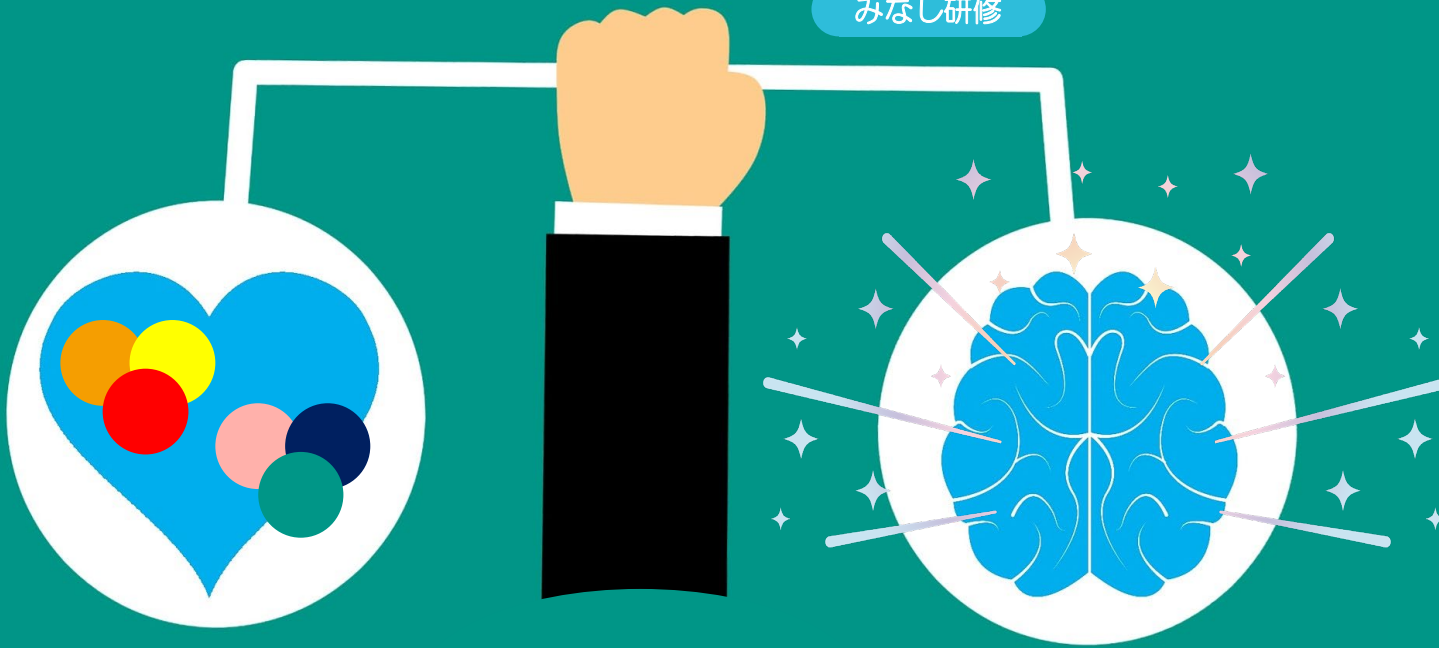


みなし研修



エニアグラム応用編 2つの三つ組みから タイプを紐解く

人間には9つの性格タイプがあり、全ての人があるタイプのいずれかに当てはまると考えるエニアグラム。今回はその応用篇。

それぞれのタイプがストレス時にどのような対応をするのか？自分にとっては当然だと思っていたことが他人にとっては意外だったり、想定外に映るのだということがよくわかります。

人との関わり方の傾向「社会的スタイル」と、問題の捉え方や対処法の違い「ハーモニクス」を組み合わせて日常に起こりうる場面を想定し、各タイプのストレス時の傾向や人との関わり方の違いを探ります。

カウンセリング業務はもちろん、家族や恋人、友人や同僚・上司・部下など、身近な人間関係の改善や再構築に役立つ内容です。

【日程】 **12月11日(日)**
【時間】 **9:30~16:30**
【受講料】 会 員 / **8,800円** (税込)
非会員 / **11,000円** (税込)

【会 場】 柏研修室

【講 師】 **富澤 優江** 氏

・日本エニアグラム学会ファシリテーター講師
・和洋女子大学キャリアセンター講師
・東京YWCAヒューマンサービスサポートセンター講師
・本当の仕事ワークショップ認定リーダー

日本産業カウンセラー協会 東関東支部

Mail / hkt-kensyu@counselor.or.jp TEL / 04-7168-7160