

生きる力を
育てる

産業カウンセラーによる

柏市 **無料** 相談サービス

誰にも言えない悩み、つらい思い……
話したら少しラクになるかもしれません。

★お話の内容は外部にもれません。安心してお話しください。

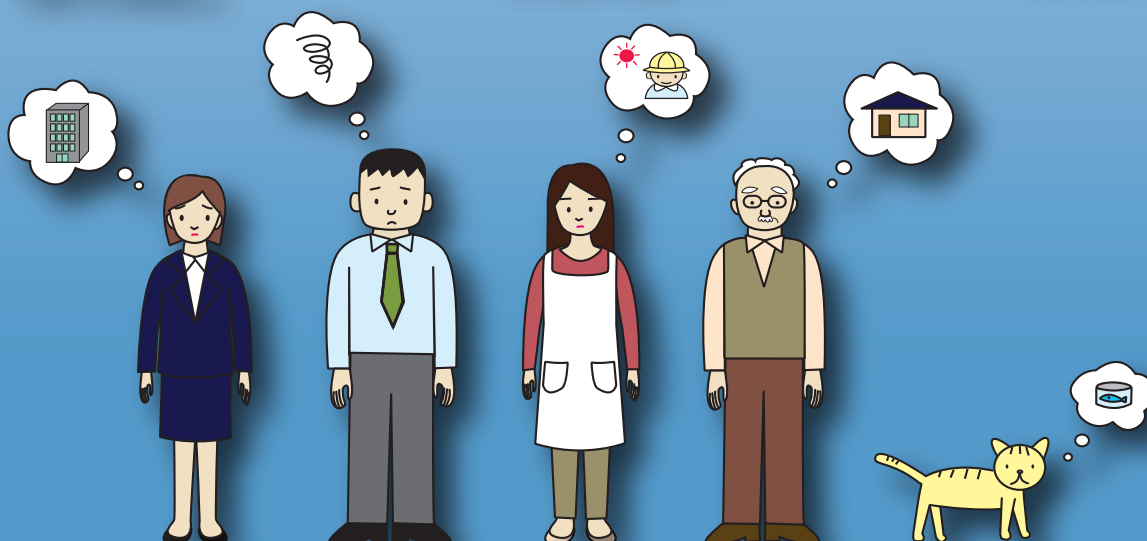
「やる気が出ない」

「孤独を感じている」

「就職活動が
うまくいかない」

「子供が心配…」

「将来が不安…」




対象：柏市民、柏市で働く人とそのご家族、柏市で学ぶ学生

無料 電話相談

平成23年11月1日～平成24年2月28日

毎週火曜 午前10:00～午後8:00 (年末年始を除く)

通話料無料フリーダイヤル

 **0120-974-224**

※携帯電話・PHSからもご利用になれます。

無料 カウンセリング

平成23年11月1日～平成24年3月20日

(社)日本産業カウンセラー協会 東関東支部 柏相談室 / 柏駅東口徒歩5分

くわしくは裏面をご覧ください

予約制 **04-7168-7163**

(電話受付：平日午前10:00～午後5:00)

主催：柏市、 社団法人 日本産業カウンセラー協会 東関東支部

将来のこと、仕事のこと、
人間関係のこと、家庭のこと……。
私たちに話してみてください。

生きる力を
育てる

日本産業カウンセラー協会の認定カウンセラーが、
あなたの気持ちに寄り添いながらお話をうかがい、
解決への道を一緒に考えていきます。

産業カウンセラーって どんな人？

主に職場で働く人やそのご家族を対象として
支援活動をしているカウンセラーです。私たち（社）日本産業カウンセラー協会 東関東
支部は、カウンセリングの専門的な知識はもちろ
んのこと、今日の職場の状況や社会につ
いての知識や経験も豊富なカウンセラーの集
団です。いきいきと働ける職場、温かい家庭、
住みやすい地域の実現を目指しています。



対象：柏市民、柏市で働く人とそのご家族、柏市で学ぶ学生

無料

カウンセリング

予約制

●場所

日本産業カウンセラー協会
東関東支部 柏相談室
(柏市2-6-17 染谷エステートビル3階)
柏駅東口より徒歩5分

●予約電話番号

04-7168-7163
(電話受付：平日午前10:00～午後5:00)

●カウンセリング所要時間

1回につき50分

※無料カウンセリングは、おひとり3回までになります。

青い看板のスポーツ用品店が
入っているビルの3階です。

